



Steuerung des Niederspannungsnetzes nach **§ 14a EnWG**

Unsere Leistungen



Quick Check

Wo stehen Sie in Bezug auf die Umsetzung der Anforderungen nach § 14a?



Individuelles Zielbild

Definition eines Zielbildes der netzorientierten Steuerung



Handlungsempfehlungen

Roadmap, um pragmatisch Rechtssicherheit zu erreichen und sich zukunftsicher aufzustellen



Umsetzungsunterstützung

Implementierung präventiver Steuerungskonzepte, Fernwirktechnik-Ausstattungsstrategien, Digitalisierung von Betriebsprozessen u.v.m.



Dr. Christian Kraemer
ckraemer@e-bridge.com
+49 171 99 34 960



Dr. Henning Schuster
hshuster@e-bridge.com
+49 172 27 11 00 2



Prof. David Echternacht
dechternacht@e-bridge.com
+49 211 42 61 38 35



Vicky Bung
vbung@e-bridge.com
+49 171 12 24 158

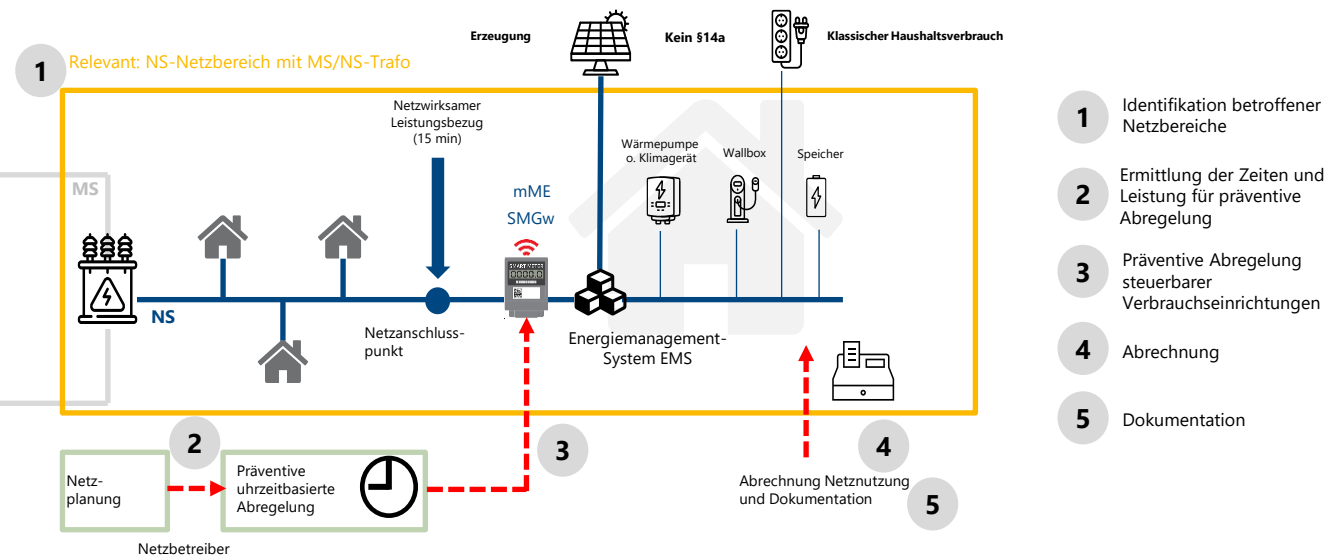
Unsere Lösung

Umsetzung der Anforderungen zur Steuerung des Niederspannungsnetzes nach § 14a EnWG

Der Hochlauf von insbesondere Wärmepumpen und Elektrofahrzeugen stellt die Verteilnetze vor massive Herausforderungen. Damit dennoch ein verzögerungsfreier Netzanschluss gewährleistet werden kann, müssen steuerbare Verbrauchseinrichtungen im Engpassfall netzorientiert gesteuert werden können. Die Umsetzung dessen erfordert eine Ausstattung des Niederspannungsnetzes mit Fernwirktechnik, einen Aufbau echtzeitfähiger Netzmodelle, eine Digitalisierung von Betriebsprozessen u.v.m..

Präventive Steuerung (2024 – 2025)

Netzdienliche Steuerung (ab 2026)



Empfohlenes Vorgehen für Netzbetreiber

1. E-Bridge Quick Check
Welche akuten **Handlungsbedarfe** bestehen hinsichtlich der Umsetzung von §14a?
Ist eine **präventive Steuerung** zeitnah **notwendig**?
2. Festlegung eines **individuellen Zielbildes** für die **netzorientierte Steuerung**
3. Einleitung von Maßnahmen zur sukzessiven **Realisierung des Zielbilds bis spätestens 2029**

Arbeitsergebnisse

- Angepasste Netzanschlussverträge
- Präventives Steuerungskonzept
- Strategie zur Ausstattung des Niederspannungsnetzes mit notwendiger Fernwirktechnik
- Strategie zur Digitalisierung von Betriebsprozessen